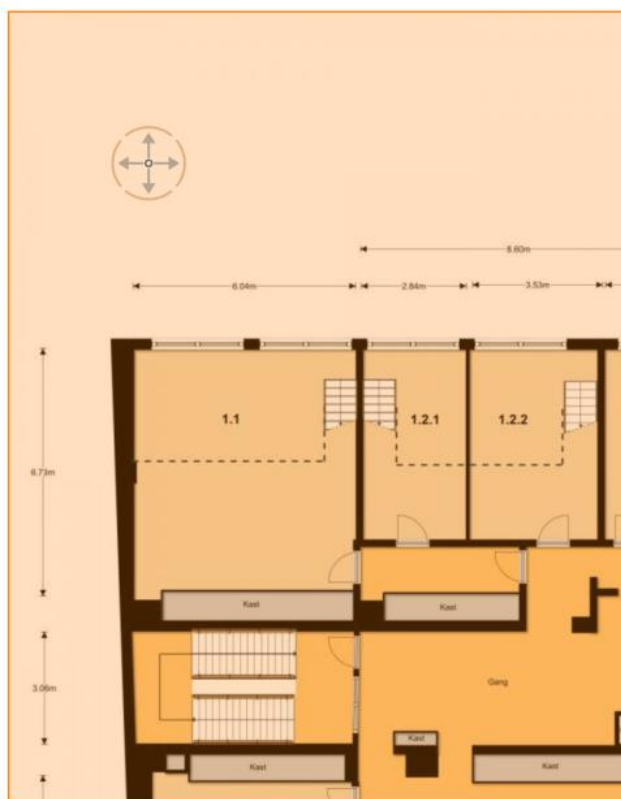


Verschalen van een plattegrond

Product type: pCon.planner

Wij krijgen vaak vragen over hoe een plattegrond verschaald kan worden in pCon.planner. Hieronder vindt u stapsgewijs hoe u een plattegrond kunt verschalen.

1. U importeert de plattegrond in pCon.planner. De plattegrond is nog niet op schaal.
2. U selecteert de plattegrond.



3. U klikt op de knop *Verschalen (Bewerk/Verschalen)*



4. U gaat in de tekening naar een maatlijn of een referentiepunt b.v. een deur als er geen maatlijnen in de plattegrond staan. Klik met het verschaalgereedschap op het beginpunt dat u wilt gaan verschalen. Klik daarna op het eindpunt.

- Als u met de muis beweegt ziet u dat de tekening verschaald. Zorg ervoor dat u de gele as ziet en klik dan op *Shift*. De verschaling staat nu vast en zal in verhouding verscalen.



- In het vakje met de maat kunt u nu de juiste maat invoeren. Klik op *Enter*. De tekening is nu in verhouding verschaald.